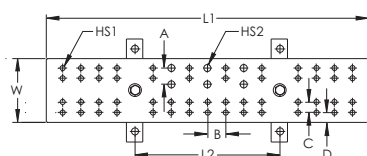


Barre de mise à la terre principale des télécommunications – TMGBA12L15PT



- Conforme à TIA-607-C et aux recommandations de BICSI®
- Conforme aux normes NEMA®
- Accepte deux cosses percées de trou avec trous de boulon de 5/16" ou 7/16" (matériel non inclus)
- Les kits d'éclisse de busbar de mise à la terre pour les télécommunications sont disponibles pour prolonger la longueur de la barre



Référence	TMGBA12L15PT
Matériau	Cuivre
Plaquage à l'étain	Oui
Largeur (W)	101,6 mm
Épaisseur (T)	6,35 mm
Longueur 1 (L1)	305 mm
Longueur 2 (L2)	229 mm
Dimension du trou 1 (HS1)	5/16"
Trou taille 1 nombre de paires	15
Dimension du trou 2 (HS2)	7/16"
Trou taille 2 nombre de paires	3
A	25,4 mm
B	28,6 mm
C	15,9 mm
D	15,9 mm
Certifications	cULus
Quantité Standard d'Emballage	1 pc
UPC	78285668646
EAN-13	0782856686460

BICSI is a registered service mark of Building Industry Consulting Service International, Inc. NEMA is a registered service mark of National Electrical Manufacturers Association. UL, UR, cUL, cUR, cULus and cURus sont des marques de certification déposées d'UL LLC.

AVERTISSEMENT

Les produits nVent doivent être installés et utilisés conformément aux recommandations prévues par les fiches d'instruction et le matériel de formation desdits produits. Les fiches d'instruction sont disponibles sur www.erico.com et auprès des représentants du service client nVent. Tout défaut d'installation, d'utilisation, d'application et toute défaillance à satisfaire les instructions et avertissements du groupe nVent sont susceptibles d'entraîner un dysfonctionnement, un dommage matériel, un dommage corporel grave ou la mort, et/ou d'annuler tout type de garantie.

© 2021 nVent All rights reserved

nVent, nVent CADDY, nVent ERICO, nVent ERIFLEX and nVent LENTON are owned by nVent or its global affiliates.

All other trademarks are the property of their respective owners. nVent reserves the right to change specifications without prior notice.