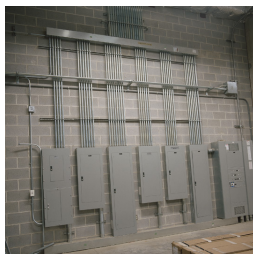
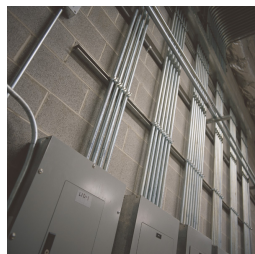
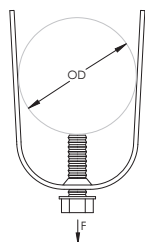


# Collier de fixation monopièce pour conduit sur rail SCH1 – SCH16



- Attache de conduit monobloc
- Pas de vis ou boulons à faire tomber
- L'installation ne nécessite qu'un tournevis ou un tourne-écrou
- Se fixe dans le côté ouvert du rail de montage



Référence	SCH16
Matériau	Acier
Finish	Electrozingué
Diamètre Extérieur (OD)	0,72" – 1,16"
Taille du conduit EMT	1"
Taille du tuyau/conduit rigide	3/4"
Static Load (F)	200 lb
Certifications	cULus
Quantité Standard d'Emballage	100 pc
UPC	78285625216

UL, UR, cUL, cUR, cULus et cURus sont des marques de certification déposées d'UL LLC.

## AVERTISSEMENT

Les produits nVent doivent être installés et utilisés conformément aux recommandations prévues par les fiches d'instruction et le matériel de formation desdits produits. Les fiches d'instruction sont disponibles sur [www.erico.com](http://www.erico.com) et auprès des représentants du service client nVent. Tout défaut d'installation, d'utilisation, d'application et toute défaillance à satisfaire les instructions et avertissements du groupe nVent sont susceptibles d'entraîner un dysfonctionnement, un dommage matériel, un dommage corporel grave ou la mort, et/ou d'annuler tout type de garantie.

© 2021 nVent All rights reserved

nVent, nVent CADDY, nVent ERICO, nVent ERIFLEX and nVent LENTON are owned by nVent or its global affiliates.

All other trademarks are the property of their respective owners. nVent reserves the right to change specifications without prior notice.

