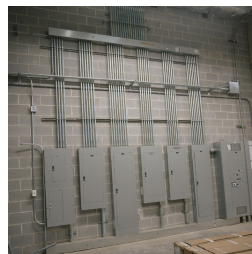
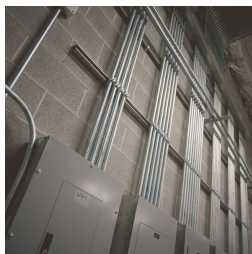
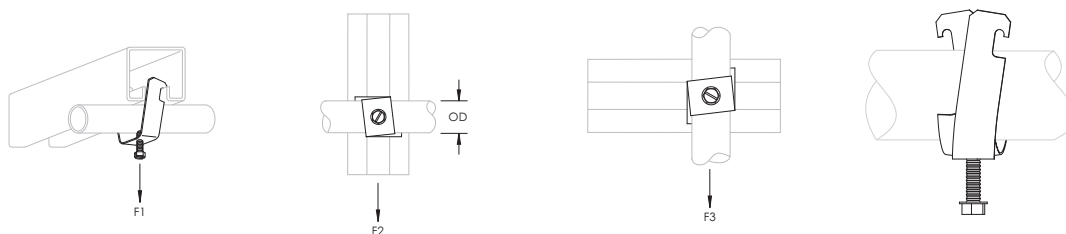


Collier de fixation monopièce pour câble/conduit sur rail SCH2 – SCH16B



- Serre-câble/attache de conduit monobloc avec gaine protectrice
- Pas de vis ou boulons à faire tomber
- L'installation ne nécessite qu'un tournevis ou un tourne-écrou
- Se fixe dans le côté ouvert du rail de montage
- Testé selon la Spécification FM® (pour les conduits EMT de diamètre 1/2 po à 4 po)



Référence	SCH16B
Matériau	Acier
Finish	Electrozingué
Diamètre Extérieure (OD)	0,72" – 1,16"
Taille du conduit EMT	1"
Taille du tuyau/conduit rigide	3/4"
Charge Statique 1 (F1)	200 lb
Charge Statique Maximale 2 (F2)	75 lb
Charge Statique Maximale 3 (F3)	50 lb
Certifications	cULus
Quantité Standard d'Emballage	100 pc
UPC	78285625516

FM est une marque de certification déposée de FM Approvals LLC, LTD. UL, UR, cUL, cUR, cULus et cURus sont des marques de certification déposées d'UL LLC.

AVERTISSEMENT

Les produits nVent doivent être installés et utilisés conformément aux recommandations prévues par les fiches d'instruction et le matériel de formation desdits produits. Les fiches d'instruction sont disponibles sur www.erico.com et auprès des représentants du service client nVent. Tout défaut d'installation, d'utilisation, d'application et toute défaillance à satisfaire les instructions et avertissements du groupe nVent sont susceptibles d'entraîner un dysfonctionnement, un dommage matériel, un dommage corporel grave ou la mort, et/ou d'annuler tout type de garantie.

© 2021 nVent All rights reserved

nVent, nVent CADDY, nVent ERICO, nVent ERIFLEX and nVent LENTON are owned by nVent or its global affiliates.

All other trademarks are the property of their respective owners. nVent reserves the right to change specifications without prior notice.

